

AUTOMOBILES

COTTIN & DESGOUTTES

SOCIÉTÉ ANONYME AU CAPITAL DE 5.000.000 DE FRANCS



LYON

5, PLACE DU BACHUT

Adresse Télégraphique : COTDESGOUT-LYON

Téléphone : 55-66 53-00

PARIS

5, AVENUE NIEL

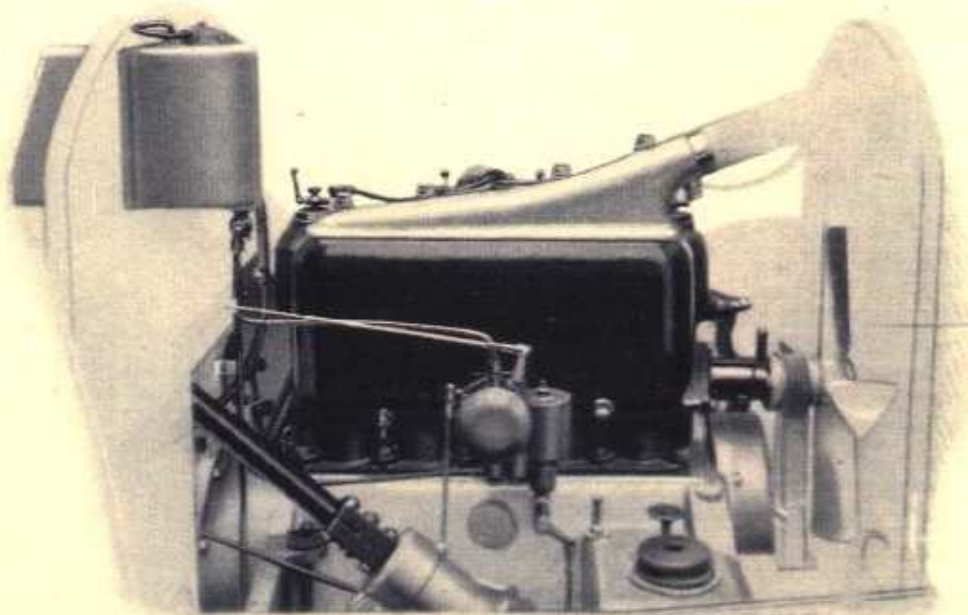
Adresse Télégraphique : COTDESGOUT-PARIS

Téléphone : WAGRAM 90-58

TABLEAU DES CARACTÉRISTIQUES DES CHASSIS

PUISSANCE EN HP.	14/16	18/20	23/25
Nombre de cylindres	4	4	4
Alésage des cylindres . . . mill.	80	90	100
Course des pistons mill.	160	160	160
Nombre de paliers au vilebrequin	5	5	5
Nombre de vitesses (marche AR en plus)	4	4	4
<i>Toie AR</i>			
Avec roues simples mill.	1400	1400	1400
Avec roues jumelées mill.	1510	1510	1510
<i>Empallement</i>			
Châssis normal mill.	3400	3400	3400
Châssis long mill.	—	—	3560
Largeur du châssis mill.	900	900	900
Diam. des roues AV et AR . . . mill.	880/120	880/120	880/120
<i>Encombrement total</i>			
Châssis normal mill.	4400	4400	4400
Châssis long mill.	—	—	4625
Poids du châssis kilos	1050	1100	1150
<i>Emplacement de carrosserie</i>			
Châssis normal mill.	2800	2800	2800
Châssis long mill.	—	—	3025
<i>Entrée de carrosserie</i>			
Châssis normal mill.	1950	1950	1950
Châssis long mill.	—	—	2110

DESCRIPTION GÉNÉRALE DES CHASSIS



Moteur côté droit montrant la nourrice, le carburateur, le dispositif de tension de la courroie du ventilateur, le boîtier de direction à roulements à billes, la réserve d'huile.

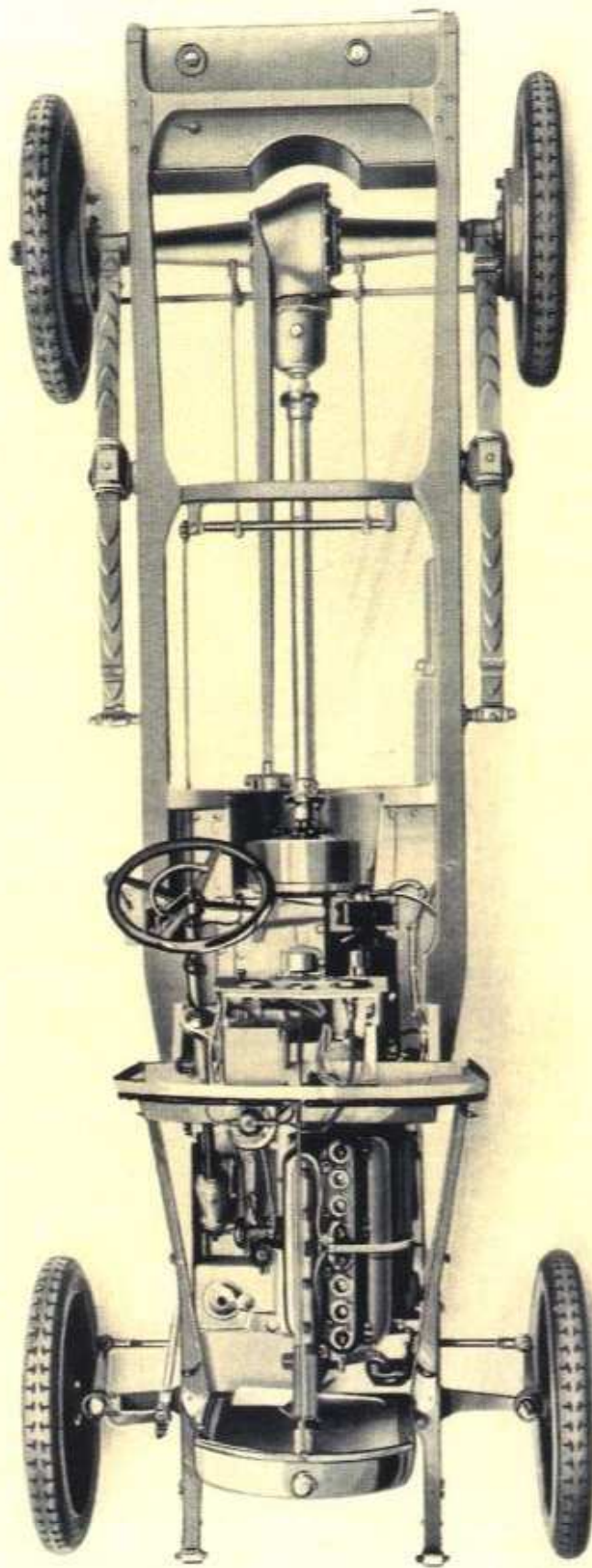
LA DESCRIPTION CI-DESSOUS, SAUF LES VARIANTES INDIQUÉES,
S'APPLIQUE A TOUS NOS MODÈLES.

CHASSIS en tôle d'acier emboutie: rétréci à l'avant, surélevé à l'arrière.

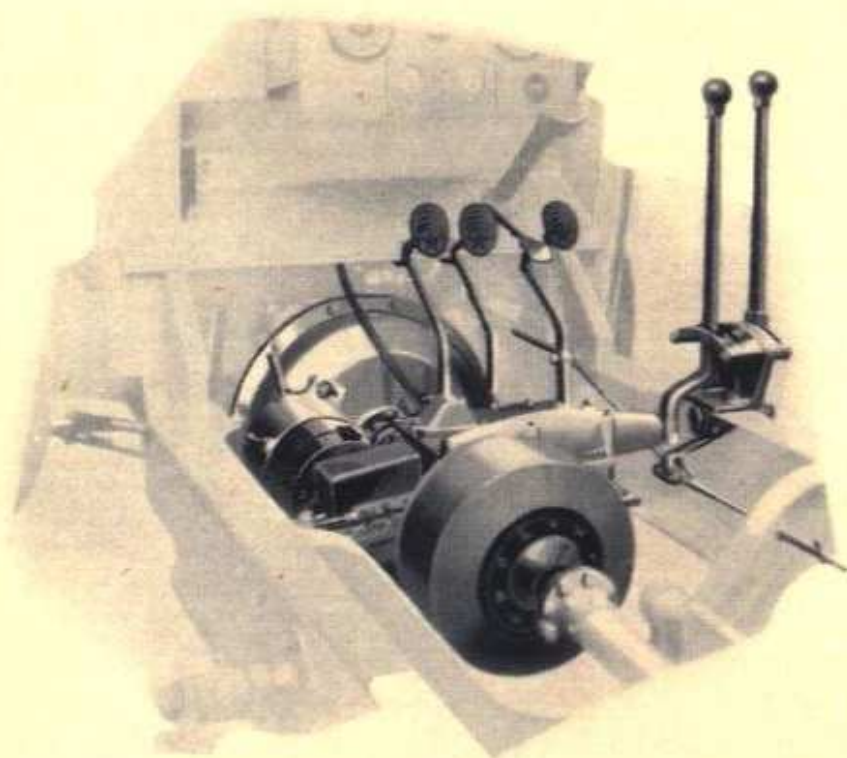
BLOC-MOTEUR : Le moteur, l'embrayage et la boîte de vitesses forment un tout rigide et indéformable assurant un fonctionnement sûr et silencieux, grâce à la suppression des points intermédiaires.

MOTEUR à quatre cylindres monobloc. Le vilebrequin est supporté par trois paliers à longues portées. Carburateur "Zénith". Allumage par magnéto blindée avec avance variable.

Le refroidissement est obtenu par un radiateur à grande surface avec ventilateur et pompe. Le graissage se fait par circulation d'huile commandée par une pompe à engrenage. Un réservoir d'huile supplémentaire attenant au carter du



CHASSIS TOURISME "COTTIN & DESGOUTTES"



Arrière du bloc-moteur, dynamoteur électrique.
Pédalier et commande des freins.

moteur permet d'y entretenir facilement le niveau exigé, par le simple jeu d'un robinet-pointeau.

L'EMBRAYAGE est du type à plateau avec entraînement par disques en ferrodo. Il fonctionne absolument à sec, est très progressif et n'exige aucun entretien ni réglage.

LA BOITE DE VITESSES donne quatre vitesses et la marche arrière par trois balladeurs. Les vitesses sont verrouillées. La quatrième vitesse est en prise directe. La commande est réalisée par un levier se déplaçant dans une grille.

L'ARBRE DE TRANSMISSION comporte un cardan à ses deux extrémités. Ces articulations sont lubrifiées automatiquement et protégées par des enveloppes entièrement métalliques.

LE PONT ARRIÈRE est constitué par deux "trompettes" forgées boulonnées sur un carter central. Le couple conique est à denture hélicoïdale.

LA DIRECTION est irréversible. Les pivots sont inclinés. Elle possède un secteur entièrement circulaire qui

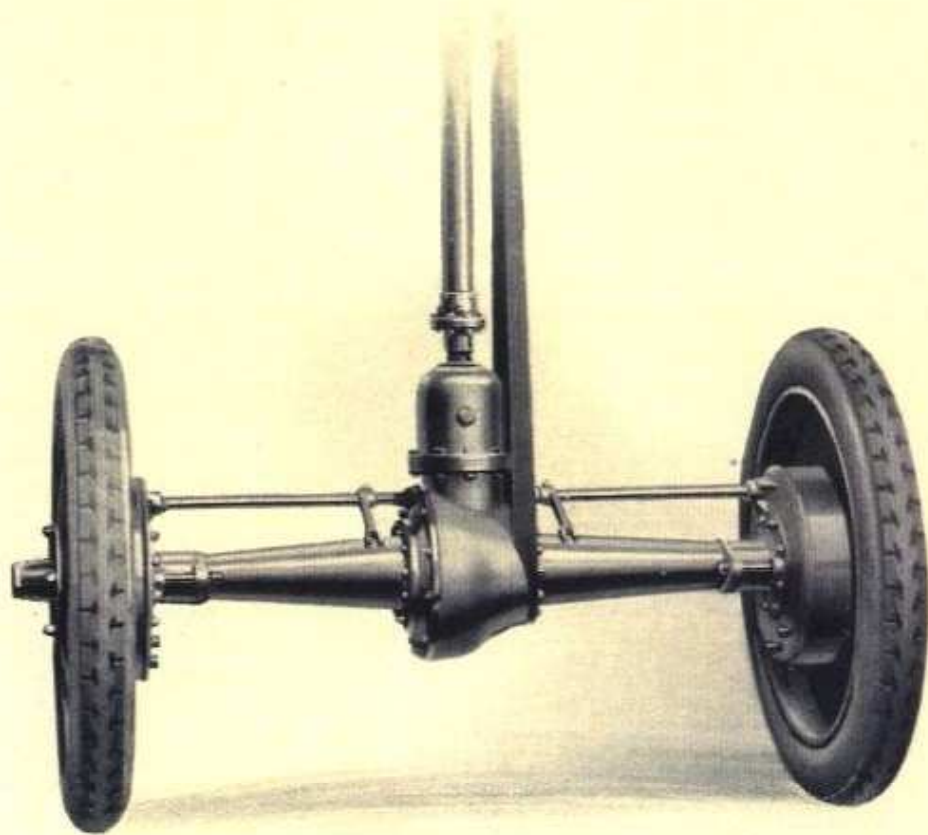
peut prendre quatre positions successives quand il y a usure. Les articulations sont montées sur roulements à billes.

SUSPENSION : Ressorts avant droits et "Cantilever" à l'arrière, avec support central sur roulements à billes.

FREINS : Le frein de mécanisme, commandé par une pédale, est placé derrière la boîte de vitesses. Les freins sur les roues arrière sont commandés à volonté par un levier à main ou une pédale. Leur action est progressive et rapide.

ROUES acier Michelin, détachables, de 880×120 ou de 895×135 .

ALIMENTATION : Réservoir de grande capacité placé à l'arrière du châssis. L'essence est amenée au carburateur par un appareil à dépression fixé sur le tablier, côté moteur.



Pont arrière.

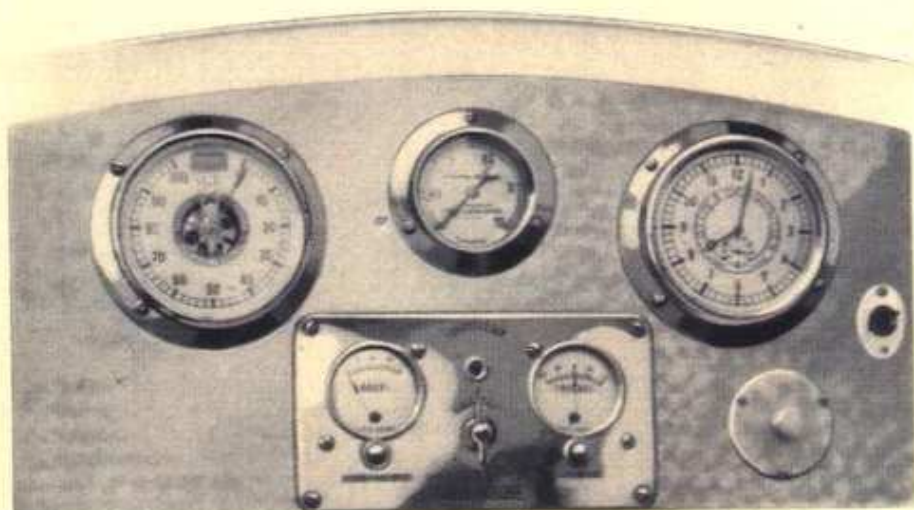


Tableau des appareils de contrôle.

L'ÉQUIPEMENT ÉLECTRIQUE comprend un appareil servant au lancement du moteur et à la production du courant, et une batterie d'accumulateurs de 16 volts.

UN TABLEAU aluminium, fixé sur le panneau avant, porte les interrupteurs et les appareils de mesures suivants : le manomètre de contrôle de graissage du moteur, le compteur kilométrique, l'indicateur de vitesses et la montre 8 jours.

LE PANNEAU ou bouclier est en aluminium. Il est prévu pour recevoir les accessoires ci-dessus et l'installation des fils de l'équipement électrique. En outre, il limite et fixe la carrosserie à l'avant.

CARROSSERIES

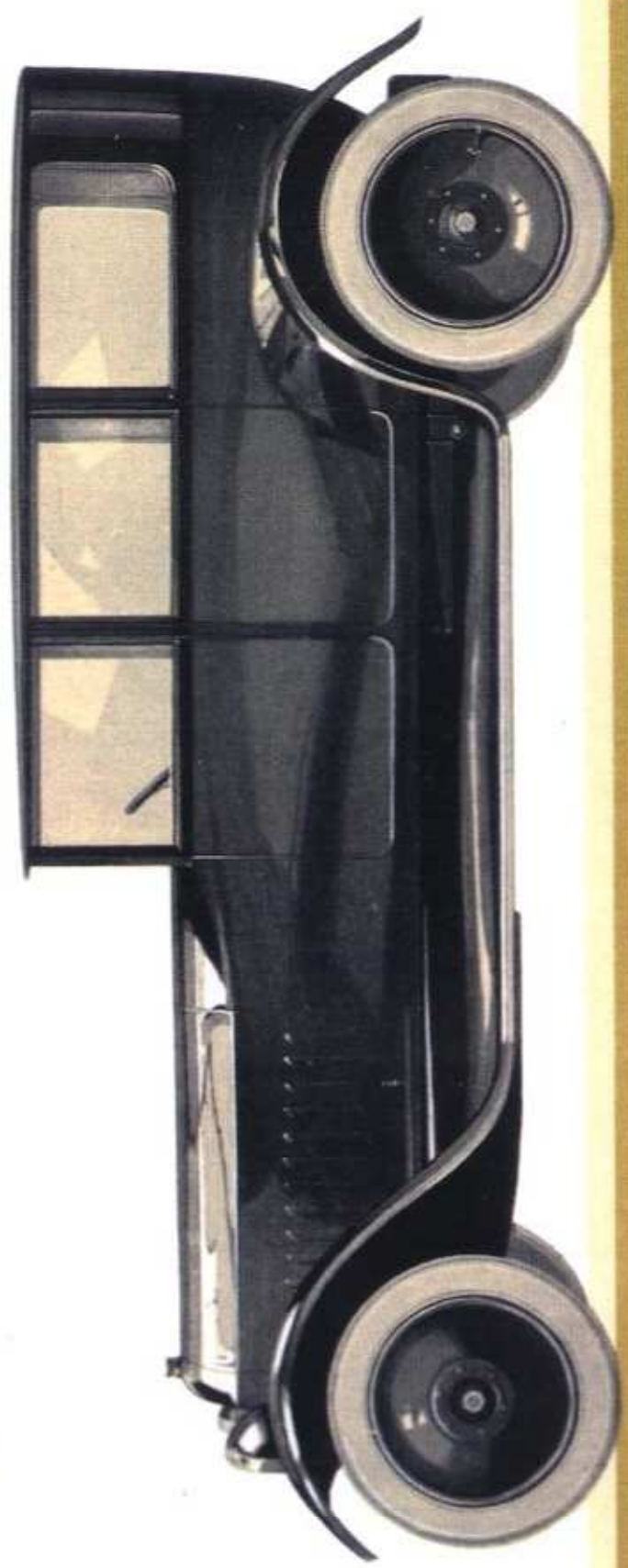
Nous avons réuni dans les pages qui suivent, quelques types de carrosseries spécialement étudiés pour nos châssis et qui répondent à la plupart des besoins de la clientèle, mais nous pouvons exécuter *tous autres genres sur indications spéciales.*

AUTOMOBILES
COTTIN & DESGOUTTES



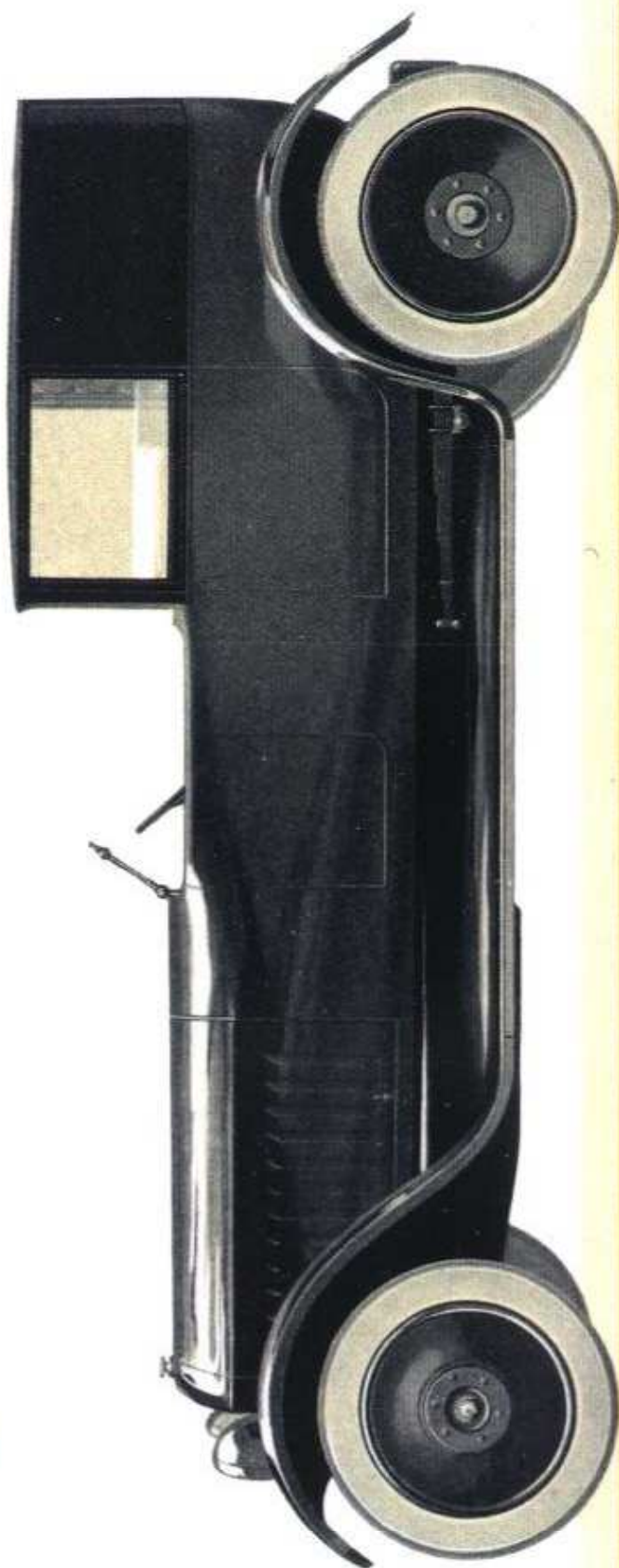
CARROSSERIE TORPÉDO 4 OU 6 PLACES

AUTOMOBILES
COTTIN & DESGOUTTES



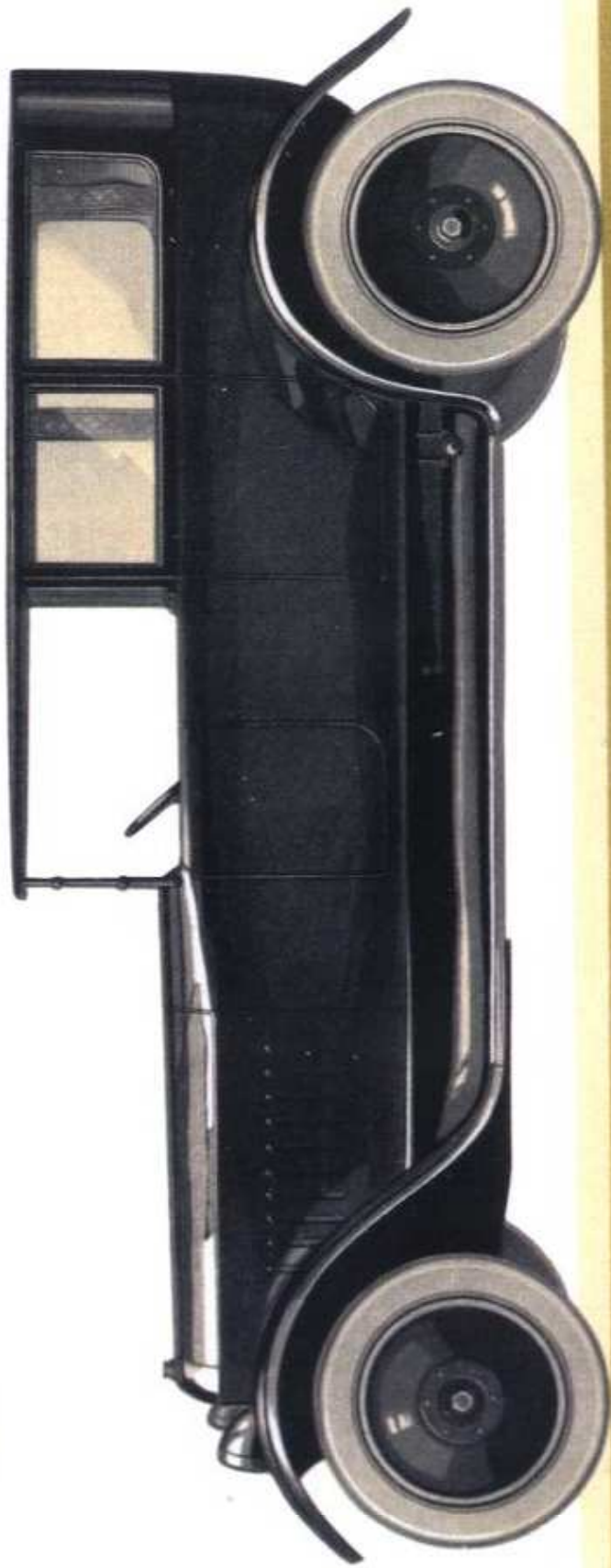
CARROSSERIE CONDUITE INTERIEURE

AUTOMOBILES
COTTIN & DESGOUTTES



COUPÉ DE GRAND LUXE

AUTOMOBILES
COTTIN & DESGOUTTES

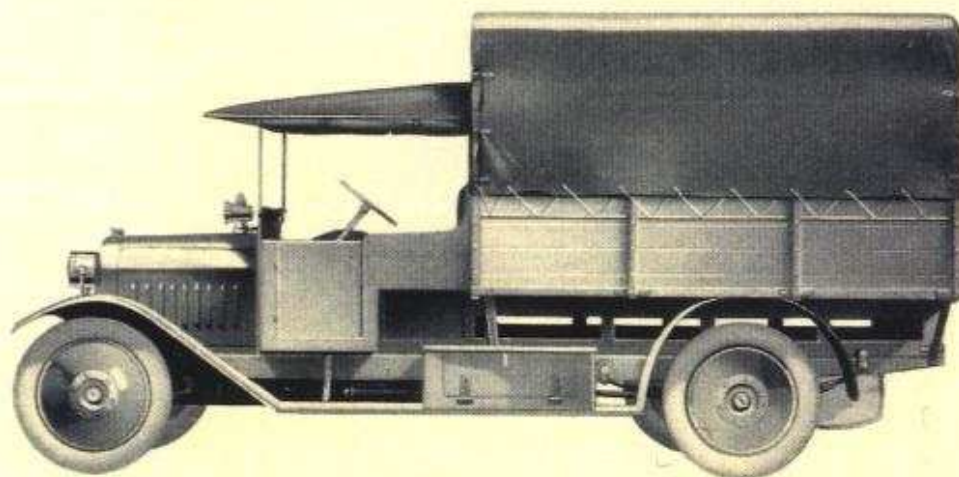


CARROSSERIE LIMOUSINE

VÉHICULES INDUSTRIELS

CAMIONNETTE

POUR CHARGE *UTILE* DE 1.500/1.800 KILOS

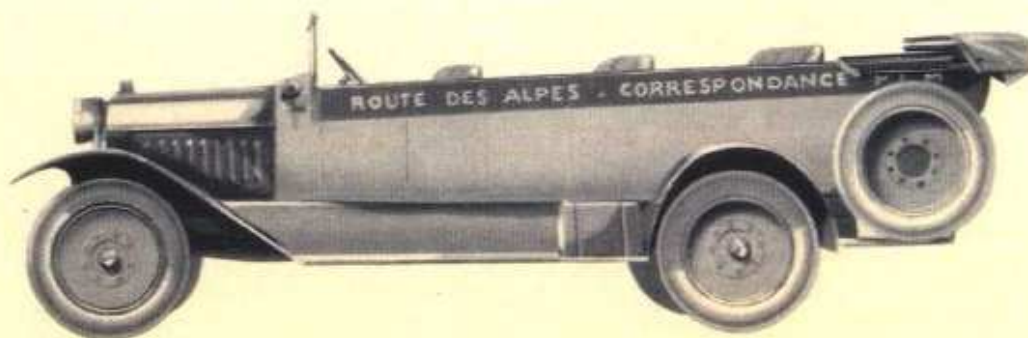


CAMIONNETTE BACHÉE. Type avec dais.

CARACTÉRISTIQUES

Moteur	14 HP	18 HP
Alésage.. .. .	80	90
Course	160	160
Nombre de vitesses	4	4
Marche AR en plus.. .. .		
Voie AV	1400	1400
Voie AR	1500	1500
Empattement	3520	3520
Plate-forme utile de la carrosserie.	2700 × 1600	2700 × 1600
Hauteur totale de la carrosserie..	2850	2850
Roues AV simples, AR jumelées..	955/135	955/135
Encombrement total.. .. .	5165	5165
Poids du châssis environ. <i>kilogr.</i>	1450	1450

Le châssis est livré sans pneumatiques,
mais avec 7 roues *Michelin* 955/135.



Type dit "CAR-ALPIN"

Pour excursions — Voyages en commun — Correspondances avec chemins de fer — Nous exécutons également des carrosseries avec première et deuxième classes — Places découvertes et protégées — Omnibus d'hôtels, etc. — Plans sur demande.

Nos *châssis camionnettes* ont fait l'objet d'une étude approfondie et possèdent :

UN MOTEUR souple, robuste;

UN CARBURATEUR à débit automatique à n'importe quel régime;

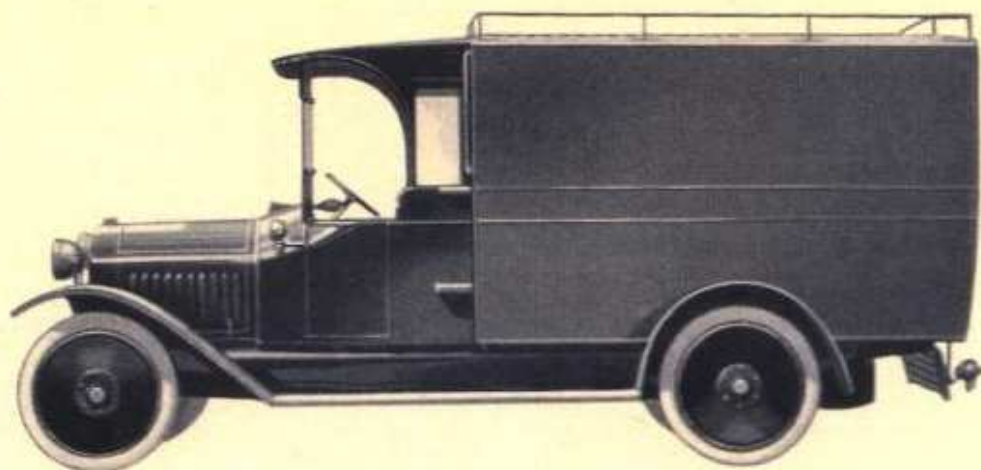
UN RÉGULATEUR limitateur de vitesse assurant une marche normale;

UN GRAISSAGE sous pression à débit restreint en rapport avec l'allure du moteur;

UN CHANGEMENT DE VITESSE très robuste faisant corps avec le moteur;

UNE TRANSMISSION par cardan avec réducteur de vitesse dans le pont arrière;

DES FREINS progressifs et puissants, capables d'arrêter le véhicule dans les pentes les plus rapides.



Type dit "VOITURE DE LIVRAISON"

Pour marchandises devant être soigneusement protégées — Magasins de nouveautés — Produits d'alimentation, etc. — Plans particuliers sur demande.