



CHASSIS

Cottin & Desgouttes

POUR

VÉHICULES INDUSTRIELS

CHARGE UTILE

de 1.500 à 2.000 kgs

LYON

3, Place du Bachut

PARIS

5, Avenue Niel

QUELQUES MOTS

sur nos Châssis Camionnettes



DANS les pages qui suivent, nous avons l'honneur de vous présenter nos châssis pour camionnettes (charge utile de 1.500 à 2.000 kgs).

Ces châssis, dans la construction desquels nous nous sommes spécialisés depuis de nombreuses années, constituent une classe particulièrement intéressante parmi les véhicules industriels.

Ils peuvent, en effet, être employés non seulement pour l'établissement de camionnettes, voitures de livraison, fourgons, etc., mais encore de cars alpins, omnibus et tous véhicules pour transport de voyageurs.

La renommée dont jouissent nos châssis camionnettes et les excellents résultats qu'ils donnent dans des régions montagneuses comme les Alpes, les Pyrénées, le Puy-de-Dôme, le Jura, etc., garantissent à notre clientèle une fabrication tout à fait au point, et des véhicules irréprochables.

Nous en avons comme preuves les nombreuses lettres de félicitations qui nous ont été adressées spontanément par des Industriels, des Commerçants et des Sociétés de Transports en commun.

*AUTOMOBILES
COTTIN & DESGOUTTES.*

AUTOMOBILES COTTIN & DESGOUTTES

TABLEAU DES CARACTÉRISTIQUES des Châssis

Moteur	14 HP	18 HP
Alésage	80	90
Course	160	160
Nombre de vitesses	4	4
Marche AR en plus		
Voie AV	1400	1400
Voie AR	1500	1500
Empattement	3520	3520
Plate-forme utile de la carrosserie ..	2700×1600	2700×1600
Hauteur totale de la carrosserie ..	2850	2850
Roues AV simples, AR jumelées ..	895/135	895/135
Encombrement total	5165	5165
Poids du châssis environ kg	1450	1450
Prix du châssis avec 7 roues acier Michelin, munies de 7 pneuma- tiques câblés 895×135 frs	23.100	24.600

Sur demande spéciale nous livrons nos châssis camionnettes en type long, avec plate-forme utile de la carrosserie de 3200×1600.

Majoration de frs : 500

Nos châssis camionnettes peuvent également recevoir l'éclairage électrique.

Majoration de frs : 2.000

Ainsi que l'éclairage et démarrage électriques.

Majoration de frs : 2.700

Nos châssis sont garantis et vendus conformément aux conditions générales de vente mentionnées sur nos bons de commande.

DESCRIPTION

sommaire de nos Châssis

CHASSIS. — En tôle d'acier emboutie de forte épaisseur et d'une longueur suffisante pour permettre de placer tous les genres de carrosseries sans aucun porte-à-faux.

BLOC-MOTEUR. — Son ensemble forme un tout extrêmement robuste qui concourt à la rigidité de la partie avant du châssis et la rend indéformable.

MOTEUR. — A quatre cylindres monobloc de 80×160 (14 HP) ou 90×160 (18 HP). Le vilebrequin est supporté par trois paliers larges, ayant une bonne assise.

Le carburateur est un *Zénith* horizontal. Allumage par magnéto blindée avec avance variable.

Le graissage s'effectue sous pression au moyen d'une pompe placée dans le fond du carter et commandée par l'arbre à cames à l'aide d'un couple de pignons hélicoïdaux.

Sur le côté droit du moteur se trouve un réservoir supplémentaire contenant une réserve d'huile de quatre litres, ce qui dispense d'emporter un bidon de secours.

Le refroidissement est obtenu par un radiateur à grande surface avec ventilateur et pompe.

Un régulateur fixé sur le moteur limite la vitesse à 35 kilomètres à l'heure, en charge ou à vide.

EMBRAYAGE. — Du type à cône inverse, garni de férodo; le bloc-moteur le laisse découvert sur toute la partie supérieure, ce qui le rend très accessible.

CHANGEMENT DE VITESSES. — Donnant quatre vitesses et la marche arrière sur trois baladeurs au moyen d'un levier à déplacement latéral.

Tous les paliers de la boîte sont à billes et particulièrement robustes.

TRANSMISSION. — Du type à deux joints de cardan avec poussée par les ressorts et bielle articulée à rotule pour les réactions de la route.

Ces articulations sont lubrifiées automatiquement et protégées par des enveloppes entièrement métalliques.

Le mouvement est transmis de l'arbre à cardan à la grande couronne avec interposition d'un démultiplicateur.

DEUX FREINS. — Progressifs et puissants, assurent la plus entière sécurité. L'un commandé par une pédale agit sur la boîte de vitesses, l'autre, de grand diamètre sur roues AR, est commandé à la fois par une pédale et un levier à main.

ROUES — Acier *Michelin* du dernier modèle, type lourd, fixées par 8 boulons, jumelées à l'AR, pour pneus de 895 x 135 ou 935 x 135 au lieu de 880 x 120 type voiture, ce qui donne le maximum de sécurité.

ALIMENTATION. — Réservoir de grande capacité placé à l'arrière du châssis. L'essence est amenée au carburateur par un exhausteur de quatre litres; ce perfectionnement est très intéressant, l'alimentation du carburateur étant toujours assurée, même dans les trajets avec fortes rampes.

AUTOMOBILES COTTIN & DESGOUTTES



CAMIONNETTE PLATEAU

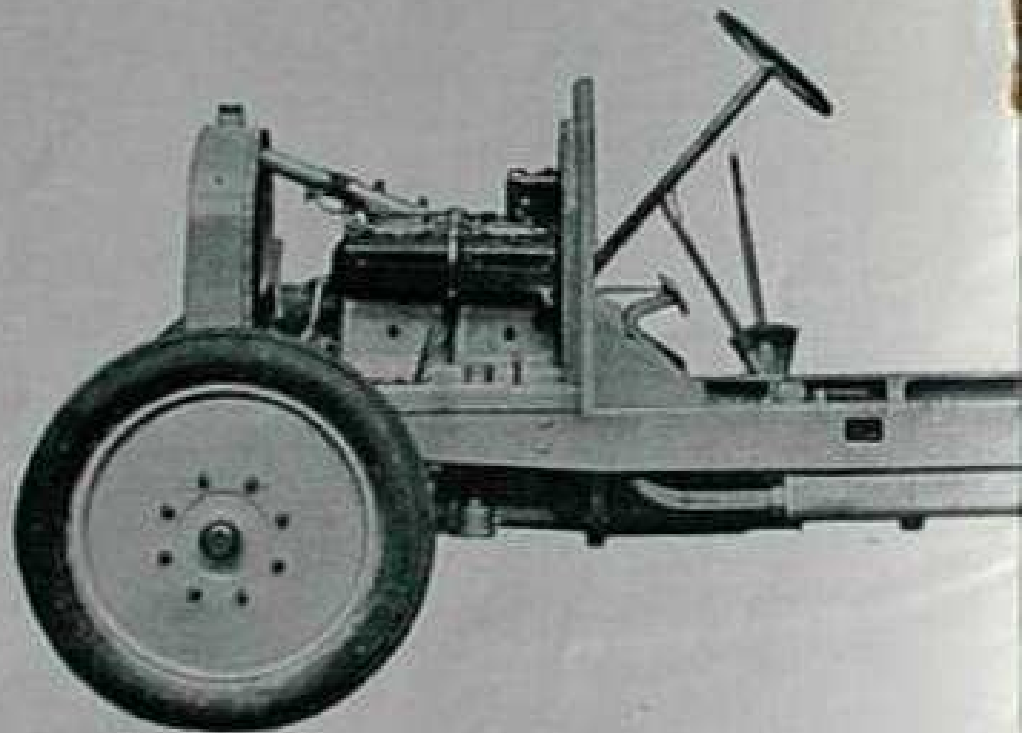


CAMIONNETTE AVEC OU SANS BACHE

Automobiles COTTIN

Société Anonyme C

LYON, 3, Place du Bachut



NOTRE CHASSIS POUR V

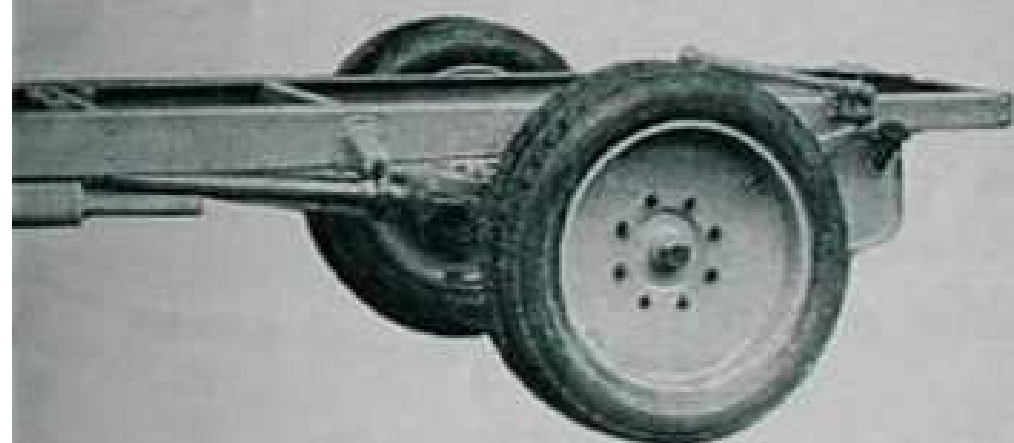
Charge Utile : 1

Peut s'utiliser pour camionnettes,
omnibus d'hôtels et tou

F & DESGOUTTES

Capital Frs 4.000.000

5, Avenue Niel, PARIS

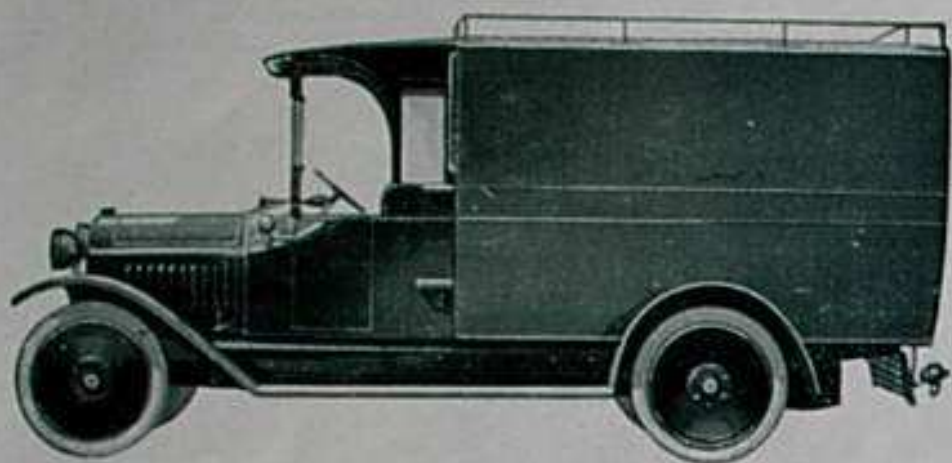


VÉHICULES INDUSTRIELS

500-2.000 kg

Voitures de livraisons, cars alpins,
transports automobiles.

AUTOMOBILES COTTIN & DESGOUTTES



VOITURE DE LIVRAISON



VOITURE DE LIVRAISON

CAMIONNETTES

Quelques Références



Salon, le 22 décembre 1921.

Nous profitons de la circonstance pour vous exprimer toute notre satisfaction de la marche de votre camionnette, et devons ajouter que sa circulation dans notre région portera des fruits pour votre marque.

Signé : ISOARD, produits alimentaires, *Salon.*

Lyon, le 29 décembre 1921.

Nous avons l'avantage de vous accuser réception de votre honorerie du 28 courant, et avons le plaisir de vous faire connaître que, jusqu'à ce jour, nous avons pleine et entière satisfaction à tous les points de vue, en ce qui concerne les résultats obtenus par les camionnettes « Cottin & Desgouttes » pour assurer nos services de camionnage et de livraisons, et vous assurons qu'à nos premiers besoins, nous ne manquerons pas de vous consulter à nouveau.

Signé : CHOCOLATERIE FINE ET CONFISERIE DU RHÔNE,
8, cours de la Liberté, Lyon.

Lyon, le 30 décembre 1921.

Nous nous faisons un plaisir de vous confirmer que les deux camionnettes que vous nous avez livrées nous donnent pleinement satisfaction à tous points de vue : robustesse des organes, souplesse du moteur, économie dans la consommation.

Employées dans des services complètement différents : livraisons en ville et transports sur route, nous n'avons, jusqu'à ce jour, qu'à vous féliciter de leur emploi.

Signé : LES SUCCESSEURS DE G. MONTESSUY,
2, rue d'Ypres, Lyon.

AUTOMOBILES COTTIN & DESGOUTTES

Biarritz, 12 octobre 1920.

Chaque jour, plus de cent voyageurs partent d'ici sur vos véhicules.

Je n'ai eu, jusqu'à ce jour, que des éloges du matériel... Le dernier châssis que vous m'avez livré a parcouru, à cette heure, plus de 27.000 kilomètres sans qu'il n'y ait jamais eu la moindre réparation.

Signé : GOIN.

Aunoy, 29 août 1921.

Après la dure campagne de 1920, vos Cars n'ont pas eu besoin de révision, bien qu'ils aient parcouru environ 12.000 kilomètres chacun.

Ils ont repris le service dès le mois de juin 1921, et auront parcouru, à la clôture de la saison, environ chacun 15.000 kilomètres, soit au total 27.000 kilomètres.

Leur marche a été parfaite. Nous n'avons eu aucun mécompte, aucune détresse, et nous avons pu satisfaire ainsi à toutes les exigences du service.

Signé : SOCIÉTÉ DES ALPES FRANÇAISES.

Saint-Malo, 2 juin 1921.

Je pense avoir l'occasion avant peu de vous commander un nouveau châssis.

Avec les deux premiers, et en pleine charge, je viens d'accomplir une performance intéressante.

Partis le 2 mai d'Hyères, nous avons visité la vallée du Rhône, Vichy, Moulins, Bourges, pris la Loire près d'Orléans, et visité tous les châteaux se trouvant sur les bords de ce fleuve jusqu'à Angers, soit 1.400 à 1.500 kilomètres environ.

Nous sommes arrivés à Saint-Malo le 9 mai, sans même avoir eu un écrou à serrer, ni un coup de pompe à donner.

Signé : GREY.

Biarritz, 1^{er} janvier 1920.

Je suis en train de faire carrosser mon deuxième Car « Cottin & Desgouttes », et il est probable qu'un troisième me sera nécessaire pour la saison. Ce sera toujours chez vous que je m'adresserai.

Grâce à vos Cars, j'ai presque monopolisé les services d'autocars à Biarritz.

Signé : GOIN.

AUTOMOBILES COTTIN & DESGOUTTES



CAR ALPIN

SUR CHASSIS CAMIONNETTE

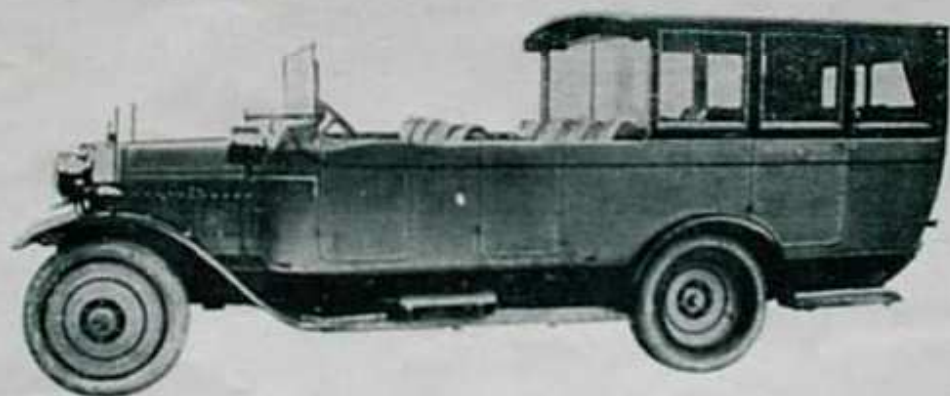


OMNIBUS D'HOTEL

SUR CHASSIS CAMIONNETTE

AUTOMOBILES
COTTIN & DESGOUTTES

Société Anonyme, Capital Frs 4.000.000



AUTO-MAIL
SUR CHASSIS CAMIONNETTE

LYON
5, Place du Bachut

PARIS
5, Avenue Niel